

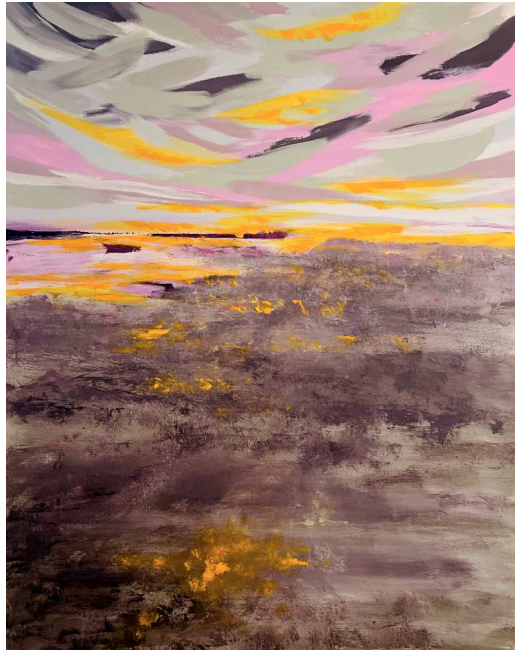
In meinen abstrakten Landschaften zeige ich Erinnerungen an die Einzigartigkeit und die scheinbar unendliche Vielfalt der Landschaft und Natur. Die Retrospektive an die unnachahmliche Atmosphäre bestimmter Orte finden Sie in meinen Werken „Sonnenuntergang in Südfrankreich“ und „Am Leuchtturm von Cabo de Gata“. In anderen Werken habe ich die Essenz einer bestimmten Umgebung eingefangen, die Sie vielleicht an Orte am See und an die Ostsee erinnern.

Lassen Sie sich darauf ein, meine abstrakten Landschaften zu erkunden und die Natur als künstlerischen Moment zu erleben, welche die Elemente der natürlichen Welt mit ungegenständlichen Formen verbindet.

Kontakt:

**Franka Höhne**, Fredersdorf

E-Mail: [eigenundheim@googlemail.com](mailto:eigenundheim@googlemail.com)



Weil's um mehr als Geld geht



Geschäftsstelle Müncheberg  
Ernst-Thälmann-Straße 83  
15374 Müncheberg

Telefon +49 3341 340-1912  
Web: [sparkasse-mol.de/veranstaltungen](http://sparkasse-mol.de/veranstaltungen)  
E-Mail: [tilo.braun-wangrin@sparkasse-mol.de](mailto:tilo.braun-wangrin@sparkasse-mol.de)

### Öffnungszeiten\*

Mo 8:30-13 Uhr  
Di 8:30-13 und 14-18:30 Uhr  
Mi 8:30-13 Uhr  
Do 8:30-13 und 14-18:30 Uhr  
Fr 8:30-13 Uhr

\*Die Ausstellung kann während der  
Geschäftszeiten vom 2. Januar bis zum  
30. Juni 2025 in der Geschäftsstelle  
Müncheberg besichtigt werden.

### Anfahrt aus Berlin...

... mit dem Auto:  
B1 nach Müncheberg,  
Richtung Stadtmitte,  
Ernst-Thälmann-Straße 83

... mit der Regionalbahn:  
ab Berlin-Ostkreuz mit der Niederbarnimer  
Eisenbahn Richtung Küstrin/Polen (fährt stündlich)

# Franka Höhne: *Augenblick*



2. Januar - 30. Juni 2025

Weil's um mehr als Geld geht

